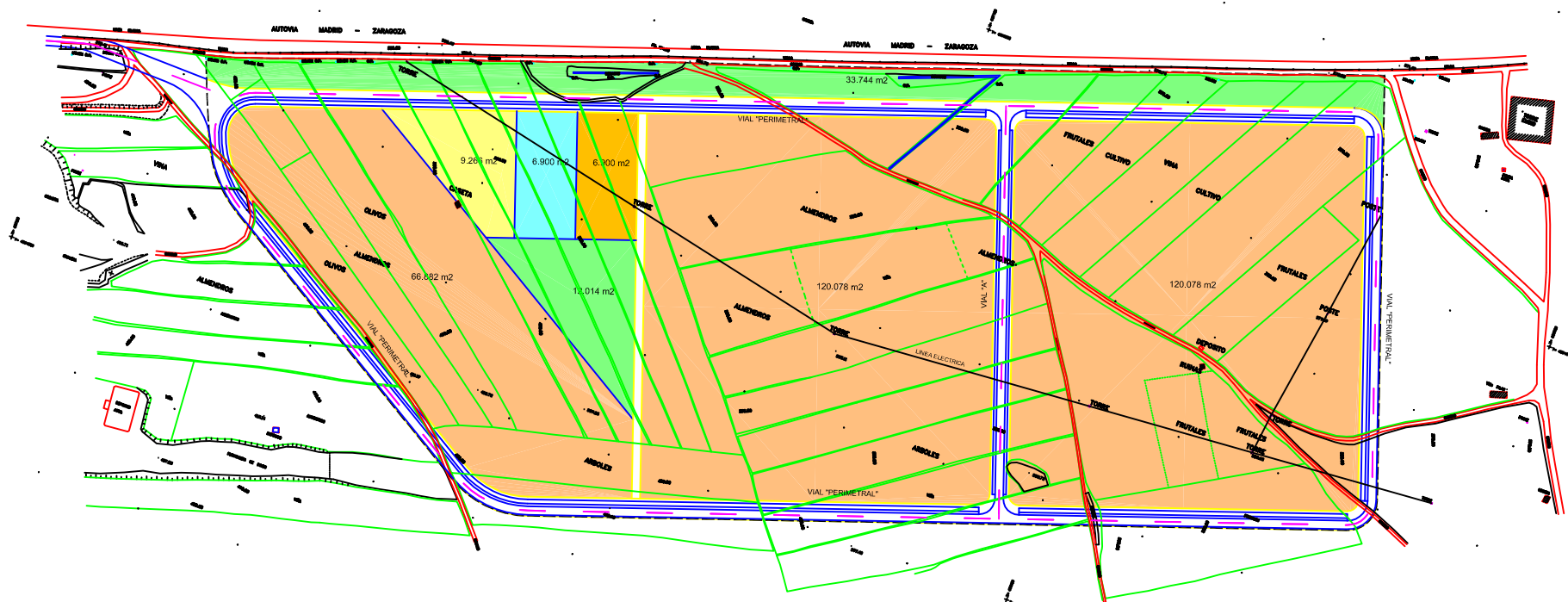


PLANTA
ESCALA 1:2000



SUPERFICIE POLIGONO = 434.261 m2

LEYENDA

- ZONA INDUSTRIAL
- ZONA COMERCIAL
- ZONA SOCIAL
- ZONA DEPORTIVA
- ZONA VERDE

TITULO DEL PROYECTO PLAN PARCIAL DEL SECTOR S-1 DE USO INDUSTRIAL EN EL POLIGONO "LA CUESTA" LA ALMUNIA DE D ^a GODINA (ZARAGOZA)			AYUNTAMIENTO DE LA ALMUNIA EMPRESA CONSULTORA PROINTEC C/ ESCAR 3, 2 ^a IZDA. 50001 ZARAGOZA		
ESCALAS 1:2000			FECHA 11/99		
PLANO 8			DENOMINACION ZONA INDUSTRIAL PLANTA Y SECCIONES TIPO		
AUTOR DEL PROYECTO JUAN FERRAZ GARAYOTO			INGENIERO DE C.C. y P.		